

Workshop on Online Supply Chain (FEAST)

Food Civil & Supply Department
Government of Maharashtra

FEAST Application Entry Point

FEAST (Food & Essential Commodities Assurance Security Target) या मोड्युलमध्ये Online Allocation व Supply Chain ही सुविधा http://164.100.72.210/FEASTMH_SCHEMEWISE/ या इंटरनेट लिंक वर National Informatic Centre (NIC) द्वारे उपलब्ध करून दिली आहे. तसेच ही लिंक सोईस्कररित्या उपलब्ध व्हावी म्हणून <http://mahafood.gov.in/> या विभागाच्या संकेतस्थळावर ऑनलाईन सेवा याखालील “ऑनलाईन PDS वितरण प्रणाली” वर उपलब्ध आहे.

भाषा : मराठी | English Skip to Main Content संकेतस्थळामध्ये शोधा

महाराष्ट्र शासन

अन्न, नागरी पुरवठा व ग्राहक संरक्षण विभाग

०८:४०:५३ शनिवार, २६ मे, २०१६

वितरणा संबंधित बाबीवरील तक्रार

विभागाविषयी
सार्वजनिक वितरण व्यवस्था
नियतन, उचल आणि वितरण
वैध मापनशास्त्र यंत्रणा
ग्राहक संरक्षण
अधिनियम/नियम
शासन निर्णय/आदेश
अर्धन्यायीक निर्णयांची माहिती
पारदर्शकता पोर्टल
संपर्क
नागरिकांची सनद
माहिती अधिकार अधिनियम २००५
साखर धोरण
डाऊनलोड
भरती
निविदा

सूचना फलक

- मंत्रालयाला लागलेल्या आगीत नष्ट झाल्यामुळे पुनर्बांधणी केलेल्या नरुपांची यादी
- सुतळी गाठीच्या पुरवठा निविदा रद्द करणेबाबत

इतर लिक्स

- नियंत्रक, वैध मापनशास्त्र, मुंबई
- संचालक, नागरी पुरवठा, मुंबई
- पीडीएस पोर्टल
- जिल्हा संकेतस्थळ
- नियंत्रक, शिधावाटप मुंबई.

ऑनलाईन सेवा

- ऑनलाईन तक्रार निवारण प्रणाली
- ऑनलाईन नवी शिधापत्रिकेसाठी
- ऑनलाईन PDS वितरण प्रणाली

लक्ष्य निर्धारित सार्वजनिक विवरण व्यवस्था संबंधित योजना किरकोळ विक्री दर प्रति कि.ग्रॅ.

वस्तूचे नांव	अत्योदय	वीपीएल	प्राधान्य कुटुंब	नॉन एनएफएसए (राज्य)
तांदूळ	३.००	--	३.००	९.६०
गहू	२.००	--	२.००	७.२०
भरड धान्य	१.००	--	१.००	--
साखर	१३.५०	१३.५०	--	--

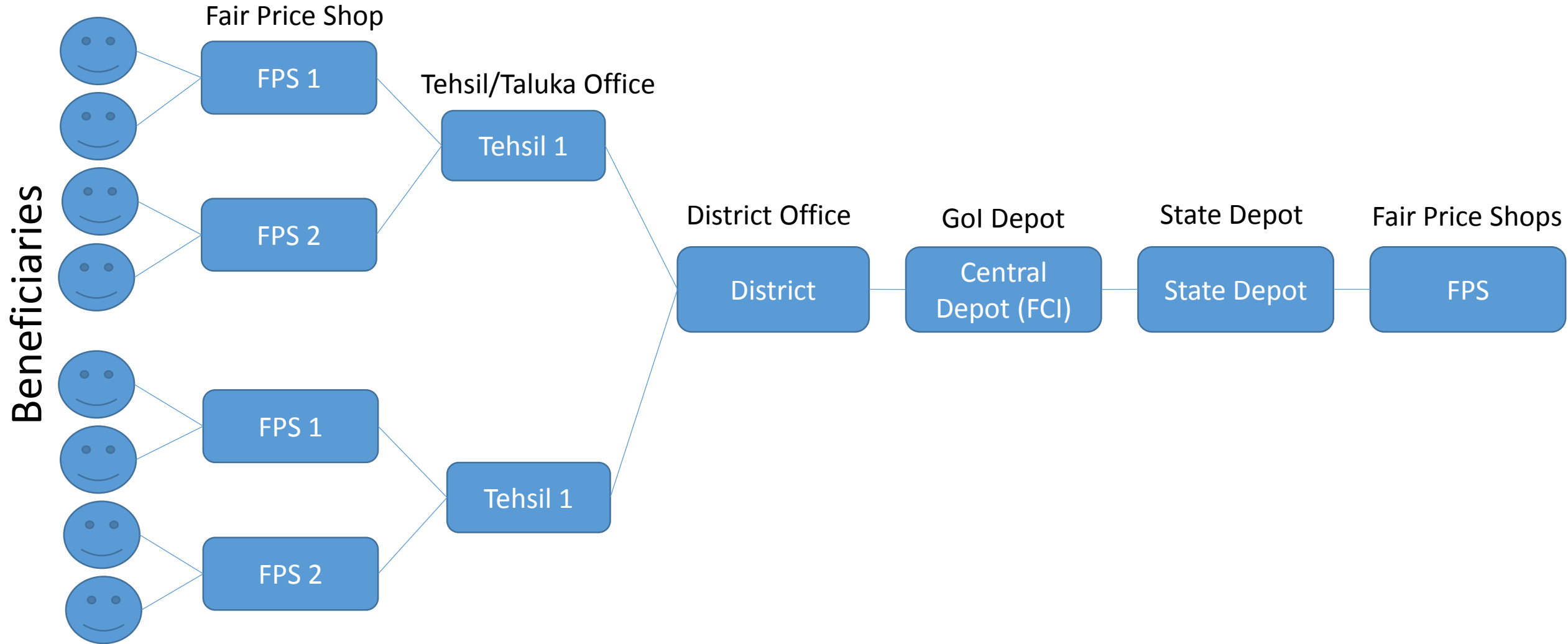
सार्वजनिक वितरण तक्रार निवारण प्रणाली
निःशुल्क हेल्पलाईन क्रमांक: १८००-२२-४९५० व १९६७
ई-मेल: [helpline\(dot\)mhpps\(at\)gov\(dot\)in](mailto:helpline(dot)mhpps(at)gov(dot)in)

india.gov.in The national portal of India
www.maharashtra.gov.in The Maharashtra Govt Portal
Food corporation of India
Ministry of Consumer Affairs, Food & Public Distribution (GOD)
Consonet Networking of Consumer forums

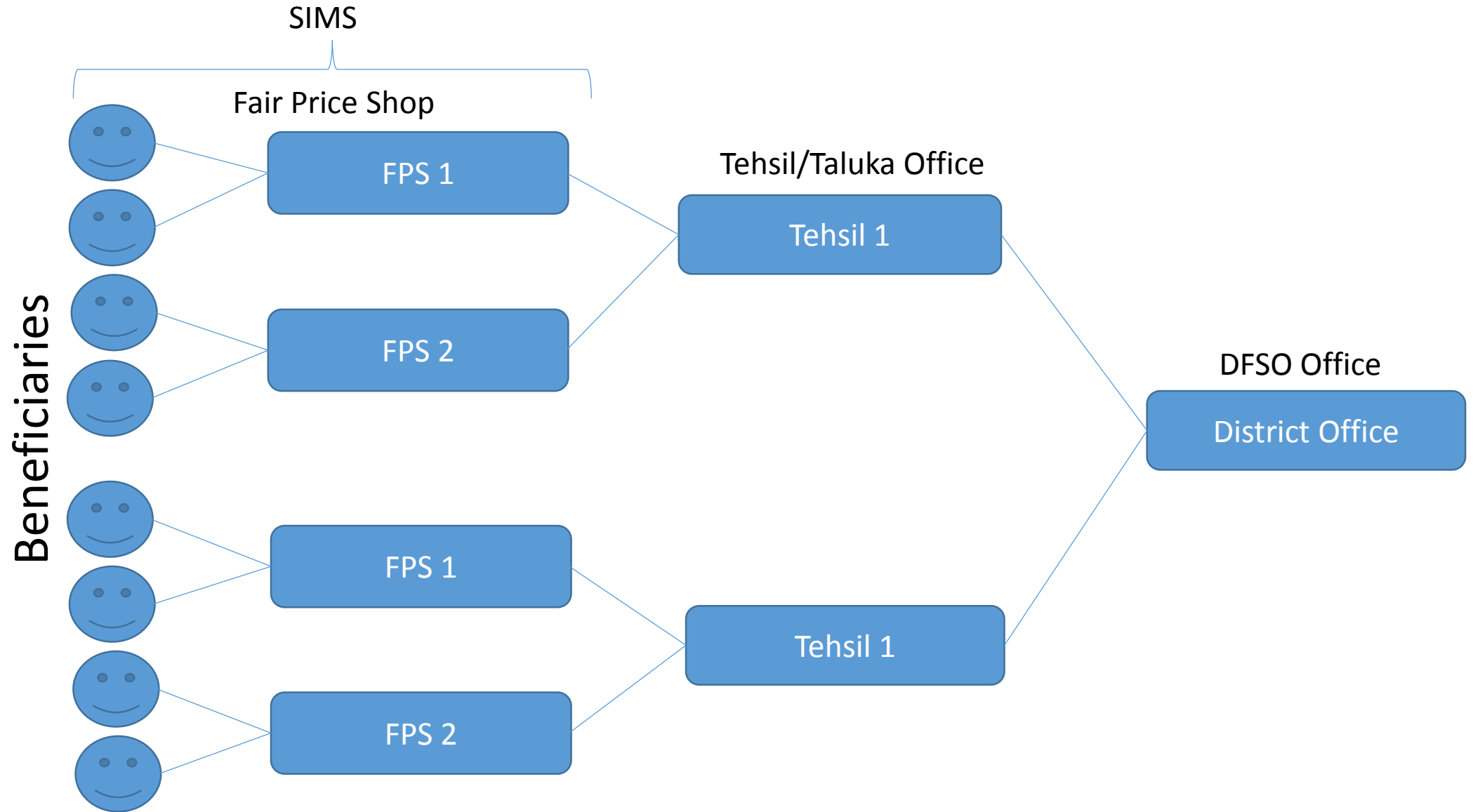
Disclaimer | Privacy Policy | Terms of Use | Hyperlinking Policy
Developed by National Informatics Centre, Mumbai.

FEAST Module
साठी हा पर्याय
निविदा

Current Process



Online Allocation



Prerequisite for Online Allocation

- Online Allocation आदेश SIMS मधील रास्तभाव दुकान निहाय शिधापत्रिका व युनिटनिहाय डाटाच्या आधारे FEAST मोड्युलमध्ये काढण्यात येतात.
- Online Allocation आदेश काढण्यासाठी SIMS च्या FPS Master मधील डाटा अद्यावत असणे ही पूर्व अट आहे.
- SIMS च्या FPS Master मधील डाटा प्रत्येक महिण्याच्या 4 तारखेपर्यंत आधीच्या महीना अखेरच्या माहीतीच्या आधारे अद्ययावत करण्यात यावा .

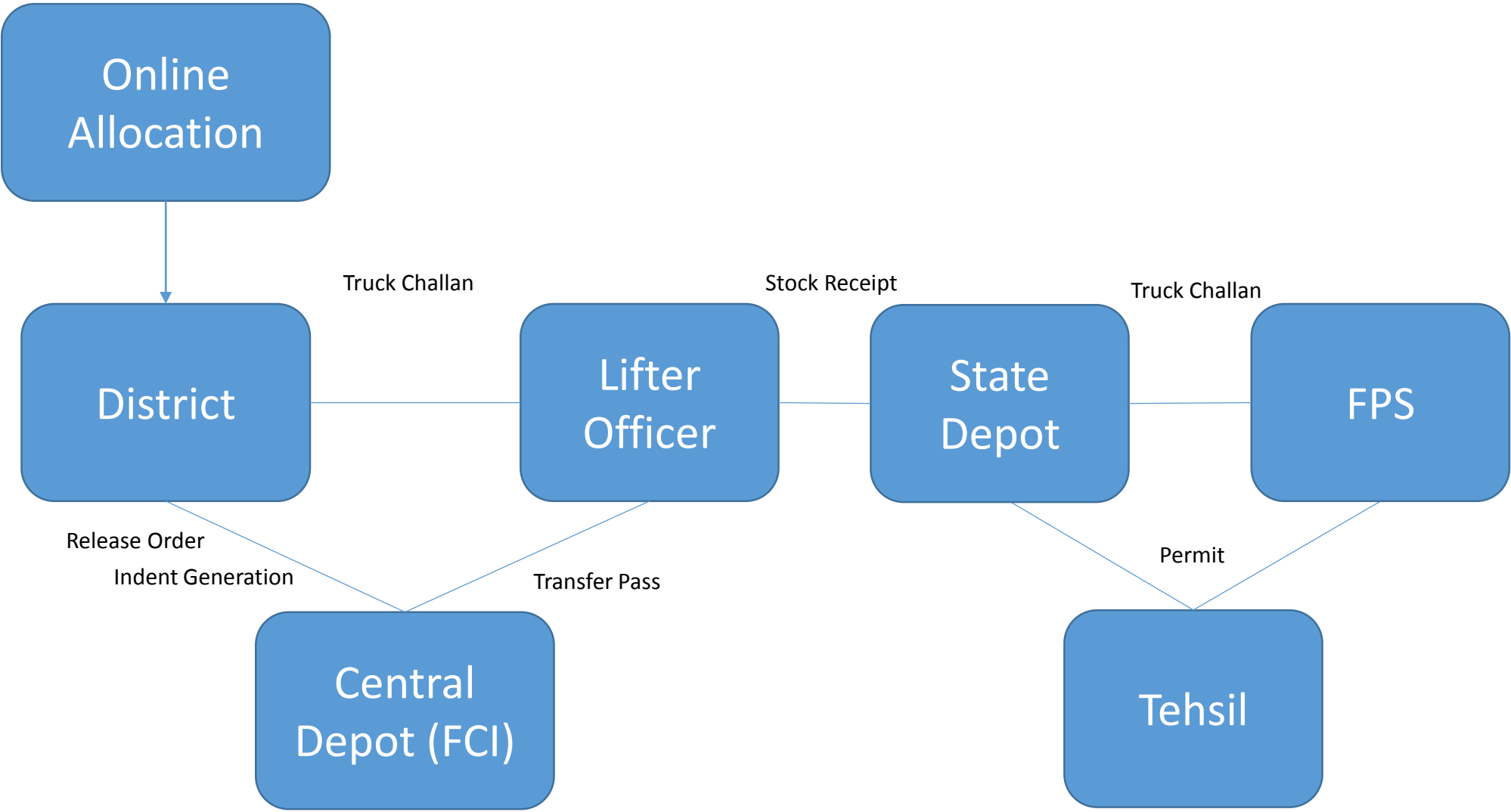
STEPS

1. नवीन रास्तभाव दुकान उघडले असल्यास त्याची SIMS मोड्युल मध्ये नोंद घेणे
2. रास्तभाव दुकान तपशिल अद्ययावत करणे
3. रास्तभाव दुकाने गोदामाला जोडून घेणे.
4. रास्तभाव दुकाननिहाय योजनानिहाय शिधापत्रिकांची संख्या व त्यामधील एकूण Unit संख्या अद्ययावत करणे (1 member = 1 Unit)
 - प्रत्येक रास्तभाव दुकाननिहाय अंत्योदय, PPH, PHH(S), NPH, अन्नपूर्णा व शुभ शिधापत्रिका शिधापत्रिकांची संख्या व त्यावरील लोकसंख्या सुधारून घेण्यात यावी. रास्तभाव दुकानातील एखाद्या योजनेच्या शिधापत्रिकांची संख्या शून्य असल्यास त्याचीही नोंद केली जावी.
5. SIMS module मध्ये रास्तभाव दुकानांचे गोदामापासूनचे दुकानाचे अंतराचे गट (Group) सुविधा तयार करण्यात आली आहे. त्याचा वापर करून रास्तभाव दुकानांचे वर्गीकरण करण्यात यावे.
6. गावांच्या यादीत पाडा/वाडी/वस्ती याची नोंद नसल्यास त्या ठिकाणचे मंजूर शिधावाटप दुकान नोंदविणे.

Workflow for Online Allocation

Step	Activity	Login As	User
Allocation Order Generation			
Step 1:	Defining Allocation Policy	FS Department, State Government	Director (Food)
Step 2:	Defining Cartage & Service Charges (Fixed)	FS Department, State Government	Director (Food)
Step 3:	Defining Cartage & Service Charges (Variable)	FS Department, State Government	Director (Food)
Step 4:	Data Sync(SelSyn) 1) FPS & Ration Card 2) Calc RC Count & Units	DFSO Office	Director (Food)
Step 5:	RC Count and Unit Count confirmation	TSO/ADSO Office	TSO/ADSO
Step 6:	Closing Balance Reporting	TSO/ADSO Office	TSO/ADSO
Step 7:	Diversion of FPS (Suspended FPS Mapping)	DFSO Office	DSO/FDO/DCR
Step 8:	To freeze Closing Balance	TSO/ADSO Office	TSO/ADSO
Step 9:	Allocation Order Generation	DFSO Office	DSO/FDO/DCR

Supply Chain (FEAST)



Prerequisite for Supply Chain (FEAST)

Step	Activity	Login As	User
Commodity Off-take Module			
Step 1:	Online Allocation	DFSO Office	District Office user
Step 2:	Central to State Scheme Mapping	DFSO Office	District Office user
Step 3:	Party, Tax and Transporter Master update	DFSO Office	District Office user
Step 4:	FPS to TFSO Mapping For Payment	DFSO Office	District Office user
Step 5:	One Time Opening Stock Balance	CSC/SA Depot	Depot Office User
Step 6:	Issue Point in Depot	CSC/SA Depot	Depot Office User

Workflow for Supply Chain FEAST (Cont.)

Step	Activity	Login As	User
Commodity Off-take Module			
Step 1:	Indent Generation	DFSO Office	District Office user
Step 2:	Release Order Generation	DFSO Office	District Office user
Step 3:	Ro Truck Challan	Lifting Officer	District Office user
Step 4:	Stock Receipt Generation	CSC/SA Depot	Depot Office user
Step 5:	Payment Collection from FPS (Permit)	TSO/ADSO Office	Taluka Office user
Step 6:	Create Bulk Delivery Orders	TSO/ADSO Office	Taluka Office user
Step 7:	Truck Challan Interface	CSC/SA Depot	Depot Office user
Reports			
	Reports	NIC HQ	NIC HQ user